

ZEIT FÜR KREATIVITÄT

Leitgedanke und Ziel unserer Arbeit ist es, Kunst anschaulich, interessant und spannend, ganz zur Freude unserer jungen Besucher zu vermitteln. Unsere Überzeugung ist, dass Kunst das eigene Selbstbewusstsein stärken, Kulturen verbinden und Brücken bauen kann. Wir eröffnen allen Klassen- und Bildungsstufen spannende Zugänge zur Kunst. Gerne nehmen wir Bezug zu Bildungsplänen und unterstützen Ihren Unterricht mit neuen Impulsen. Die Kunstwerkstatt ist eine Außenstelle des Museum Frieder Burda in der Lichtentaler Straße 64 in Baden-Baden. Zwei großzügige Werkstatträume und ein Team aus erfahrenen KursleiterInnen freuen sich auf Sie! Wir betreuen Ihre Klasse parallel in mehreren Kleingruppen und gehen gerne auf individuelle Wünsche ein.

»Fantasie ist wichtiger als Wissen,
denn Wissen ist begrenzt.«
Albert Einstein

DAS MUSEUM

Wir lernen das Museum als einen besonderen Ort kennen und staunen über die Vielfalt der ausgestellten Künstler und wie sie mit ihren Ideen kreative Nischen besetzen. Wir lassen uns auf die Geschichten ein, die die Bilder, Installationen und Skulpturen uns erzählen. In unserem interaktiven Kreativheft *FRIEDER*, das zu jeder Ausstellung erscheint, dürfen die Schüler zeichnen, Gefühle beschreiben, Werke suchen und Antworten finden.

Lichtentaler Allee 8 b, 76530 Baden-Baden

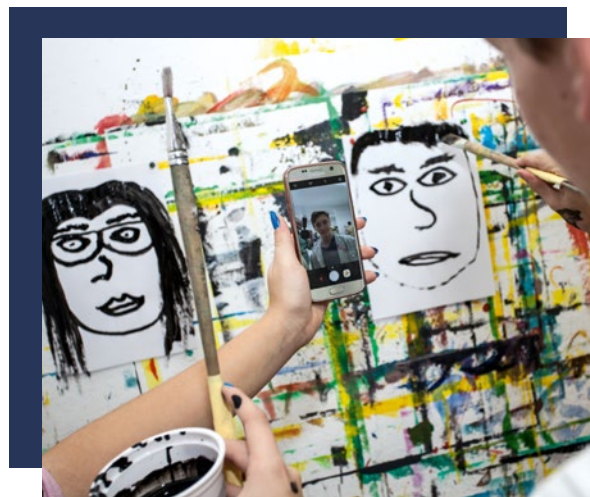
DIE KUNSTWERKSTATT

In der Kunstwerkstatt werden Ihre Schüler selbst zu Künstlern und verarbeiten die Eindrücke mit viel Fantasie und unterschiedlichsten Materialien zu eigenen Kunstwerken. Wir malen großflächig mit hochwertigen Farben, zeichnen mit Kohle, drucken in Serie, experimentieren mit Ton, Holz und Pappe und vieles mehr. Sie nehmen die entstandenen Kunstwerke mit in Ihre Schule und haben die Möglichkeit, sie in der Schule zu präsentieren oder den Schülern mit nach Hause zu geben.

(Außenstelle des Museums)
Lichtentaler Straße 64, 76530 Baden-Baden



JETZT ANMELDEN
und gemeinsam
mit Ihren Schülerinnen
und Schülern
spielerisch Neues
entdecken!



MUSEUM FRIEDER BURDA
KUNSTVERMITTLUNG
SCHULEN, KINDERGÄRTEN UND FAMILIEN
Kathrin Dorfner
kunstwerkstatt@museum-frieder-burda.de
Telefon: 07221 398330
museum-frieder-burda.de

KUNSTVERMITTLUNG



FÜR SCHULKLASSEN

MUSEUM FRIEDER BURDA
KUNSTWERKSTATT

UNSER ANGEBOT

FÜR SCHULKLASSEN

MUSEUMSTOUR UND KUNSTWERKSTATT

Nach der interaktiven Museumstour (1 Stunde) werden die Eindrücke in der Kunstwerkstatt gestalterisch vertieft (2 Stunden).
Dauer: 3 Stunden, Gebühr: 80 Euro pro Gruppe

MUSEUMSTOUR UND ZEICHNEN

Interaktive Museumstour — auf Wunsch mit Zeichnen vor den Originalwerken mit unserem Kreativheft *FRIEDER*.
Dauer: 1,5 Stunden, Gebühr: 60 Euro pro Gruppe

MUSEUMSTOUR PUR

Dauer: 1 Stunde, Gebühr: 50 Euro pro Gruppe

KOOPERATION SCHULE UND MUSEUM

Kulturelle Bildung ist ein unverzichtbarer Bestandteil im Schulalltag. Mit gemeinsamen Projekten sowie regelmäßigen Museums- und Werkstattbesuchen – auch über einen längeren Zeitraum – fördern wir gerne Ihre Ideen.

WIR LEBEN INKLUSION!

Kinder und Jugendliche mit und ohne Handicap sind bei uns willkommen. Informieren Sie sich über unsere speziellen Angebote für Integrationsklassen und Förderschulen. Wir verfügen über ein rollstuhlgerechtes Museum und Atelier. Die Möglichkeit der Headset-Nutzung für Hörgeschädigte ist gegeben. Sonderpädagogisch geschulte Kursleiter bieten Blindenführungen und inklusive kreative Workshops an.



FÜR LEHRER

LEHRERINFORMATION

Zu Beginn jeder Ausstellung findet eine kunsthistorische Führung für Sie statt mit Anregungen zum kreativen Arbeiten mit Ihren Schulklassen. Die Termine entnehmen Sie bitte der Website. Anmeldung unter: fuehrungen@museum-frieder-burda.de

DOWNLOAD VON UNTERRICHTSMATERIAL

museum-frieder-burda.de/kunstvermittlung

LEHRERFORTBILDUNG

Museumstour und Kunstwerkstatt als Lehrerfortbildung. Tauchen Sie ein in die Welt der Kunst als Anregung für Ihre eigene Arbeit.
Empfohlene Dauer: 3 Stunden
Pro Gruppe (bis 12 Teilnehmer): 50 Euro / Stunde
zzgl. ermäßigter Museumseintritt

BERATUNG UND BUCHUNG

Gerne beraten wir Sie über passende Themen und Gestaltungstechniken für Ihre Schulklasse. Die Museumstouren sind auf Ihre Klassenstufe abgestimmte kunsthistorische Führungen. Eine Gruppe umfasst maximal 15 Personen. Die Kosten verstehen sich pro Gruppe. Eine Begleitperson erhält pro Gruppe freien Eintritt ins Museum. Weitere Begleitpersonen erhalten ermäßigten Eintritt. Die Angebote gelten auch in den Schulferien.

Tel. 07221 398330 oder kunstwerkstatt@museum-frieder-burda.de

AH!